

Nome do projecto

Proposta tipo de serviços de Arquitectura e coordenação das especialidades de Arquitectura Paisagista e Engenharias

1 de Janeiro de 2000

Nome do Projecto

À atenção de ...

- Em primeiro lugar, cumpre-nos agradecer o facto de terem consultado a Cláudio Vilarinho - Arquitectura e Design, Lda. para vos acompanhar no processo de desenvolvimento deste Projecto.
- É nosso entendimento que os trabalhos a efectuar incidirão sobre a prévia informação disponibilizada, à qual tivemos desde já acesso. Com base nas informações obtidas até à data, os serviços solicitados correspondem ao leque de serviços para os quais a Ordem dos Arquitectos nos habilita.
- Para a realização deste Projecto, disponibilizaremos uma equipa formada por profissionais especializados, incorporando desde o primeiro momento os técnicos multidisciplinares necessários.
- Consideramos ter incluído nesta proposta os elementos fundamentais e necessários à sua apreciação, ficando porém, à disposição para prestar informações adicionais ou esclarecimentos sobre o seu conteúdo.
- Após a aceitação da nossa proposta, enviar-vos-emos um contrato de prestação de serviços de modo a formalizar a prestação dos serviços profissionais propostos.
- Nesta oportunidade, agradecemos uma vez mais a gentileza do Vosso convite e subscrevemo-nos com os nossos melhores cumprimentos,

Cláudio Vilarinho e equipa(s)

Índice

- 1 Porquê a Cláudio Vilarinho - Arquitectura e Design, Lda.?
- 2 Reconhecimento profissional
- 3 Credenciais institucionais
- 4 Âmbito do trabalho
- 5 Equipa de Arquitectura
- 6 Equipa externa associada
- 7 Fases e calendarização dos trabalhos
- 8 Honorários e faseamento dos pagamentos
- 9 Direitos de autor, divulgação e confidencialidade

1

Porquê a Cláudio Vilarinho - Arquitectura e Design, Lda.?

Porquê a Cláudio Vilarinho – Arquitectura e Design, Lda.?

- Cláudio Vilarinho obtém pela Universidade Politécnica de Madrid o *Master's Degree in Collective Housing*; neste *Master's*, Cláudio Vilarinho teve como professores os arquitectos e especialistas de referência internacional; entre diversos *workshops* realizados, obteve conhecimentos de Sustentabilidade e Projectos Bioclimáticos, de Habitação de custos controlados, de programas contemporâneos orientados para o Turismo, de Promoção e Gestão de terrenos e edifícios, de Construção e Tecnologia de ponta, de Sociologia, de Economia, de Política da habitação etc.
- Cláudio Vilarinho - Arquitectura e Design, Lda. tem obtido diversas distinções, nomeadamente: o Prémio Mobilidade 2007 (atribuído à proposta de um edifício de habitação colectiva para seniores); o 1º prémio no concurso Uniscala '09, o 1º prémio no concurso para a Exposição no Museu da Electricidade para a Trienal de Arquitectura de Lisboa 2010 e o 1º prémio no concurso para o Instituto de Investigação em Engenharia da Universidade do Minho no Campus de Azurém, Guimarães.
- Em 2010, nos 30 seleccionados a nível internacional, a revista inglesa *Wallpaper** selecciona o atelier para o *Wallpaper* Architects Directory 2010*; de igual modo, em 2007, *Newitalianblood* selecciona o atelier para o Top 10 dos jovens arquitectos emergentes em Portugal.
- Por fim, desde Setembro de 2010, a convite da editora italiana *Casa editrice Libria*, o atelier tem a sua primeira monografia, intitulada PRIMI PROGETTI CLÁUDIO VILARINHO.

Porquê a Cláudio Vilarinho – Arquitectura e design, Lda.?

- Cláudio Vilarinho - Arquitectura e Design, Lda. procura iniciar cada Projecto tendo em conta 8 princípios chave:
 1. o princípio do conceito forte: através de um conceito de Arquitectura chave, estruturaremos todo o Projecto;
 2. o princípio das soluções criativas: as quais poderão traduzir a solução num Projecto singular;
 3. o princípio da contemporaneidade: apenas deste modo poderemos "sobreviver" bem no futuro;
 4. o princípio do minimalismo: porque nos identificamos com este conceito e não com o supérfluo;
 5. o princípio da flexibilidade: permitindo ao usuário um espaço que através da adaptabilidade seja capaz de ser tradutor de polivalência;
 6. o princípio da sustentabilidade: porque nos preocupamos com a manutenção futura do edifício e com o mundo;
 7. o princípio da inclusão do Design: como disciplina de complemento ao Projecto de Arquitectura;
 8. o princípio da ética e lealdade: tanto para com a disciplina como para com o Promotor.

- Num mercado cada vez mais competitivo, as parcerias tornaram-se numa opção estratégica de elevado potencial, permitindo, de uma forma geral, a expansão de mercados, a complementaridade de serviços, a divulgação recíproca ou a colaboração com vista à obtenção de resultados comuns; neste sentido Cláudio Vilarinho – Arquitectura e Design, Lda. tem vindo a procurar e a conseguir um conjunto de ligações com parceiros, os quais complementam os nossos serviços.

2

Reconhecimento profissional

Reconhecimento profissional

- PUBLICAÇÕES

2010, Julho, PRIMI PROGETTI CLÁUDIO VILARINHO, Casa editrice Libria, ISBN 978-88-96067-42-0

2010, Junho, Visão nº 902

2010, Maio/Junho, arqa nº 80/81

2010, Maio, Jornal Construir nº 172

2010, Março, european 10 PORTUGAL, ISBN 978-972-98202-6-7

2010, Março, ARQUITECTOS nº 206

2010, Fevereiro, ARQUITECTOS nº 205

2009, Novembro, ARQUITECTOS nº 202

2009, Setembro, ARQUITECTOS nº 200

2009, Julho, ARQUITECTOS nº 198

2009, Outubro, Jornal Construir nº 159

2009, Abril, ARQUITECTOS nº 195

2009, Março, arq|a nº 67

2009, Março, ARQUITECTOS nº 194

2009, Fevereiro, ARQUITECTOS nº 193

2008, Outubro, Focus magazine nº 472

2008, Setembro, ARQUITECTOS nº 188

2008, Maio, ARQUITECTOS nº 184

2008, Março/Abril, darco magazine nº 01

2007, Dezembro, arq./a nº 52

2007, Dezembro, arquitecturas nº 31

2007, Novembro, arte&construção nº 205

Cláudio Vilarinho – Arquitectura e Design, Lda.

Largo Eng. António Almeida, 70, s 373 . CP 4100-065 Porto, Portugal . Tel./Fax +351 220931811 Tlm. +351 968120054 . E-mail: cv@claudiovilarinho.com . URL www.claudiovilarinho.com

Reconhecimento profissional

2007, Novembro, ARQUITECTOS nº 178

2007, Novembro, "prémio mobilidade 2007///santa casa da misericórdia de lisboa///ordem dos arquitectos", ISBN 978-972-8897-25-3

2007, Novembro, arquitectura e vida nº 87

2007, Novembro, Jornal Expresso - espaços&casas nº 1828

2007, Novembro, Jornal Construir nº 112

2004, 2º trimestre, EUROPAN 7 EUROPEAN RESULTS, ISBN 2-915578-57-5

2004, Fevereiro, europan 7 PORTUGAL, ISBN 972-98202-3-6

2004, Janeiro, ARQUITECTOS nº 132

2003, Maio, PRÉMIO TEKTÓNICA | EMERGÊNCIAS '03

- EXPOSIÇÕES

2010, "14 ARQUITECTOS, 14 OBRAS, 14 ANOS", Escola Arquitectura da Universidade do Minho, Campus de Azurém, Guimarães

2010, London Festival of Architecture, "2010 Wallpaper* Architects Directory", Londres, Reino Unido

2010, WONDERLAND exhibition "Deadline Today! 99+ stories on making architectural competitions", Brno, República Checa

2009, WONDERLAND exhibition "Deadline Today! 99+ stories on making architectural competitions", Viena, Áustria

2008, "Duas realidades" - Departamento Autónomo de Arquitectura da Universidade do Minho, Campus de Azurém, Guimarães

2007, Prémio Mobilidade 2007 - Ordem dos Arquitectos, Lisboa

2007, Prémio Mobilidade 2007 - Espaço Santa Casa, Lisboa

Reconhecimento profissional

2006, "IMOBITUR II - Salão Ibérico do Mercado Imobiliário e Turismo Residencial" - Exponor, Porto

2006, "NIB & ICAR Travelling Exhibition 2006" Jovens Arquitectos Italianos e Jovens Arquitectos Portugueses premiados em Concursos de Arquitectura - Estação de Metro de S. Bento, Porto

2003, Projecto escolhido para a exposição "Concurso Tektónica - Emergências '03", elaborado pela Associação Industrial Portuguesa e Feira Internacional de Lisboa (AIP-FIL), Portugal

- ENTREVISTAS

2010, "Percurso" Newsletter n.º 4 da Universidade do Minho

2010, Fórum Contrastes RTV - "A mobilidade em espaços de entretenimento"

2009, "Atelier à lupa" Entrevista no Jornal Construir n.º 159

2009, Blogue Projecta Futuro 2009, Programa Architectarte na RTPN - Casa 1 em Penafiel

2009, Porto Alive! do Porto Canal - Inauguração Showroom Uniscala Interiores

2009, Diretório Whohub

2009, Porto Alive! do Porto Canal - Projecto vencedor Concurso Uniscala '09

2007, Revista arte&construção n.º 205

2007, Rádio Renascença - Prémio Mobilidade 2007

2007, Rádio Antena 1 - Prémio Mobilidade 2007

- ENSINO

2009, Convidado a dar crítica aos trabalhos académicos - ULVNF

2009, Convidado a dar crítica aos trabalhos académicos - ESAP

2008, Professor convidado Workshop "pH04 - paisajes Habitados" - Tomiño (Galiza - Espanha)

Reconhecimento profissional

- CONFERÊNCIAS

- 2011, "Paredes Divisórias: Passado, Presente e Futuro", Hotel Ipanema, Porto
- 2011, "Conferência Geração Z", Tektónica, Centro de Reuniões da FIL, Lisboa
- 2011, "projectAR-TE", Universidade Lusíada, Vila Nova de Famalicão
- 2010, "Reabilitação dos Centros Urbanos em Portugal", Bienal Projecto Casa, Exponor, Porto
- 2010, "Torneio Escada 2010" - Barragem do Picote, Miranda do Douro
- 2009, "€.Arquitectura Acessível.€" - bar À Margem, Lisboa
- 2009, Projectos do atelier - Escola Superior Artística do Porto
- 2009, "Dão-se explicações '09 - Conversas sobre arquitectura" - Espaço A na Casa Municipal da Cultura, Aveiro
- 2009, Projectos do atelier - ULVNF
- 2009, "WAYD - What Are You Doing" - Ordem dos Arquitectos, Lisboa
- 2008, "Método de projecto" - ULVNF
- 2008, "PH04 - paisajes Habitados" - Tomiño, Galiza, Espanha.
- 2008, "Duas realidades" - Departamento Autónomo de Arquitectura da Universidade do Minho, Guimarães
- 2007, "Pecha Kucha Night" - discoteca LUX, Lisboa
- 2007, "Prémio Mobilidade 2007" - Espaço Santa Casa, Lisboa
- 2007, "A caminho do País das Maravilhas: Jovens arquitectos em Portugal" - Auditório Passos Manuel, Porto
- 2004, "European 7 - Vila do Conde" - Auditório Eunice Muñoz, Oeiras

3

Credenciais institucionais

Credenciais institucionais

Até à data, para além do Promotor individual, entre outros, o atelier tem vindo a colaborar com as seguintes instituições:



Concurso Novas instalações da EGP-UPBS

2011 5º lugar no Concurso Público de Concepção para as Novas Instalações da EGP-UPBS



Stand na Tektónica

2011 Projecto e concretização de um *stand* para a exposição Tektónica

Credenciais institucionais



Universidade do Minho

Concurso Instituto de Investigação em Engenharia (IIE)

2010 a 2011 1º Prémio Concurso para o IIE da UM, no Campus de Azurém, Guimarães
Projecto adjudicado e em desenvolvimento



Concurso Medina de Fez

2010 Concurso de intervenção na Medina de Fez, Marrocos



2 Concursos para o desenho de Exposições

2009 a 2010 1º Prémio Exposição Museu Electricidade (projecto e exposição concretizados)
2009 Exposição Museu Berardo



Concurso Escola Secundária de Cascais

2010 Escola Secundária com área útil de 10.700 m2



Casa Wallpaper

2010 Projecto conceptual para uma casa com 100 m2 de área útil em ambiente rural

Credenciais institucionais



Concurso para a Reabilitação do Museu do Carro Elétrico
2010 Menção Honrosa



2 Concursos
2009 European 10 (*Honourable Mention* – 3º classificado)
2005 Remodelação do Mercado Municipal e interligação com o Centro de Cascais e o Parque da Ribeira das Vinhas



Concurso Sede Fundación Arquitectura en Córdoba
2009 e 2010 Concurso para o projecto da Sede da Fundação de Arquitectura e Zona Envoyente



Stand na Ovibeja
2009 Projecto e implementação de um *stand*



Concurso para o Centro de Artes Graça Morais
2009 Restauro de uma Casa e conseqüente ampliação num edifício novo

Credenciais institucionais



Showroom Uniscalá

2008 a 2009 1º Prémio em Concurso para a Remodelação de um espaço interior para Showroom da empresa.
Obra concluída.



Concurso para a Requalificação do Castelo de Arraiolos

2008 ... 3º Prémio - Seleccionados para a 2ª fase (em processo)



Concurso SIL 08

2008 Concurso para o projecto de 7 Casas e Edifício de Saúde em Benfica, Lisboa



Concursos para os Centros Escolares

2008 3º Prémio Centro Escolar de Gafanha da Boa-Hora

2008 Centro Escolar de Calvão

2008 2º Prémio Centro Escolar de Fonte de Angeão



Concursos Tektónica

2008 Tektónica '08, Aldeia nómada para uma comunidade verde

2003 (co-autoria) Tektónica | Emergências'03

Credenciais institucionais



Reconversão de um pavilhão industrial para as novas instalações da Openline Portugal
2008... Projecto em processo



Concurso para a Nova Sede da AMI em Cascais
2007-2008 5º Prémio no Concurso para o desenvolvimento da nova Sede da AMI - 9.000m²



Concursos de habitação colectiva
2007 2º Prémio - *Master Vivienda Colectiva 2007 - 3000 viviendas en Vallecas*, Madrid, Espanha
2005 *78 viviendas para la EMVS en Vallecas*, Madrid, Espanha



Prémio Mobilidade 2007
2007 Projecto de um edifício de habitação colectiva para idosos



Concurso para a ampliação da Biblioteca de Estocolmo, Suécia
2006 Remodelação e ampliação

Credenciais institucionais



Quinta da Fonte, Rebordões, Santo Tirso
2006 Projecto para a remodelação de uma Casa Senhorial em casa para organização de eventos



Concurso para o *Masterplan in Vatnsmýri, Reykjavík*, Islândia
2006 Transformação de um Aeródromo em Zona de Expansão Urbana



Concurso para o Centro de Tecnologias de Madrid, Espanha
2005 Concurso para a Remodelação da Nave Torroja (Pavilhão industrial) n um Centro Tecnológico



PortoDigital

Concurso para a Cidade das Profissões no Porto
2005 2º Classificado - Remodelação de 2 pisos na Baixa do Porto para a Sede da Cidade das Profissões



Escritórios na Maia
2005 Projecto para a remodelação de parte de um pavilhão industrial para escritórios

Credenciais institucionais



Concurso para o Palácio de Congressos em Palma de Maiorca, Espanha
2004 Palácio de Congressos e Hotel – 31.000 m²



Concurso para a Regeneração urbana da Praça *El Salón* em Écija, Sevilha, Espanha
2004 Arranjo urbanístico, serviços e parque de estacionamento subterrâneo



Concurso European 7
2003 1º Prémio (co-autoria) em concurso de ideias para um Plano de Pormenor numa área de 24 ha. - programas mistos de habitação, comércio, serviços e Metro



Linha completa de mobiliário para quartos e suites
2003 Projecto executado e implementado



2 Concursos Ibéricos Pladur
2003 1º Prémio (co-autoria) UM - 13º Concurso Ibérico Pladur
2001 1º Prémio (co-autoria) UM - 11º Concurso Ibérico Pladur

4

Âmbito do trabalho

Âmbito do trabalho

- Gostaríamos de salientar que o início do nosso trabalho depende significativamente da qualidade e quantidade da informação que nos for disponibilizada.
- No âmbito deste processo, pretende-se que a Cláudio Vilarinho, Arquitectura e Design, Lda. preste apoio no desenvolvimento do Projecto de Arquitectura, por sua vez, que coordene directamente as especialidades de Arquitectura Paisagista e Engenharia.
- Esta coordenação é efectiva, após a Vossa adjudicação da equipa que executará as ditas especialidades (se for o caso), contudo Cláudio Vilarinho, Arquitectura e Design, Lda., apoiando-o nesta etapa, tem a capacidade de sugestão da equipa que para o Projecto específico em causa, dê as melhores garantias de profissionalismo.

5

Equipa de Arquitectura

Equipa de Arquitectura

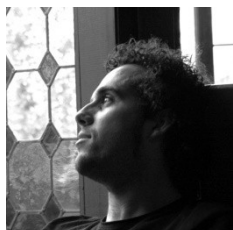


Cláudio Vilarinho . *Master's* Arquitecto

2007 *Master* em Habitação Colectiva pela *Universidad Politécnica de Madrid*, Espanha.

2002 Licenciatura em Arquitectura Pré-Bolonha pela Universidade do Minho.

2002 Bolsa *Erasmus École Polytechnique et Fédérale de Lausanne*, Suíça.



João Pereira de Sousa . Arquitecto estagiário

Integra o atelier desde 2007, com colaborações temporárias noutros ateliers (Londres e Madrid).

2009 Bolsa INOV-Art em Londres, Reino Unido.

2009 Licenciatura em Arquitectura pela Escola Superior Artística do Porto.

2006 Bolsa *Erasmus Institut Supérieure d'Architecture de la Communauté Française, La Cambre, Brussels*, Bélgica.

6

Equipa externa associada

Equipa externa associada

Até à data, entre outros, o atelier tem vindo a colaborar com os seguintes profissionais:

ATELIER DO BECO DA BELA VISTA

Atelier do Beco da Bela Vista . Arquitectura Paisagista
Colaboram com o atelier desde 2011.



JCT - Consultores de Engenharia, Lda.
Colaboram com o atelier desde 2008.



DIMSCALE – medição e consultoria
Colaboram com o atelier desde 2011.

7

Fases e calendarização dos trabalhos

Fases e calendarização dos trabalhos

- O trabalho efectuado por Cláudio Vilarinho, Arquitectura e Design, Lda. desenvolve-se por fases. A passagem à fase seguinte faz-se sempre depois da Vossa aprovação da fase anterior ou da aprovação por parte da entidade licenciadora. Antes do início dos trabalhos deverá ser-nos entregue o Levantamento Topográfico e/ou Geológico completo, bem como, se assim for o caso, o Levantamento Arquitectónico do existente.
- Propomos o desenrolar dos trabalhos de Arquitectura, segundo o seguinte faseamento:
 - Fase 1. Programa Base – ex. PIP - Pedido de Informação Prévia (se necessário)
3 semanas
Esta fase assegurará a elaboração de um PIP (Pedido de Informação Prévia) à Câmara Municipal, requerendo informação sobre a viabilidade de realizar a operação urbanística em causa e os respectivos condicionamentos legais ou regulamentares, nomeadamente relativos a infra-estruturas, servidões administrativas e restrições de utilidade pública, índices urbanísticos, cêrceas, afastamentos e demais condicionantes aplicáveis à pretensão.
 - Fase 2. Estudo Prévio
2 meses
De acordo com o programa previamente combinado é nesta fase que desenvolvemos o conceito preliminar do Projecto. Normalmente, consiste na apresentação de desenhos a diferentes escalas; de modo a facilitar a compreensão do Projecto por Vossa parte, na apresentação de maquetas de estudo e simulações virtuais tridimensionais. Sob a nossa coordenação, é nesta fase que se inicia o desenvolvimento dos Projectos de Especialidades.
 - Fase 3. Projecto Base / Projecto de Licenciamento
3 semanas
Fase onde desenvolvemos o Projecto em conformidade com o aprovado na fase anterior, preparando o processo para aprovação pela respectiva Câmara Municipal, bem como, pelas demais entidades envolvidas no Licenciamento (se as houver); perante as quais somos o responsável técnico do Projecto de Arquitectura. Em simultâneo ou posteriormente ao Licenciamento do Projecto de Arquitectura, procede-se à entrega dos restantes Projectos de Especialidades, legalmente exigidos para aprovação.

Fases e calendarização dos trabalhos

Fase 4. Projecto de Execução / Medições e Orçamento

3 meses

Após a aprovação por parte da Câmara Municipal e demais entidades dos diversos Projectos (Arquitectura e Especialidades), prepararemos o Projecto de Execução, apresentado sob a forma de peças escritas e desenhadas, de fácil interpretação por parte dos diversos intervenientes na sua materialização e onde se especifica todos os trabalhos necessários para a execução da obra (por exemplo, processos construtivos, materiais, carpintarias, etc.). Em paralelo, inicia-se o processo de Medições e Orçamento, onde se discriminam todas as quantidades de materiais a utilizar, tipos de trabalho e forma de execução, de modo a poder aferir-se o valor da obra. É a partir destes dois documentos - Projecto de Execução e Medições e Orçamento - que se elabora o Caderno de Encargos, documento escrito que especifica as condições técnicas gerais e especiais de construção e vincula o Empreiteiro às demais condições da obra.

Fase 5. Selecção do Empreiteiro

É nesta fase que deverá seleccionar o Empreiteiro da obra. Colaboraremos nesta fase, auxiliando na análise da capacidade técnica dos diversos candidatos, bem como na análise do preço e prazo para a concretização da obra.

Fase 6. Assistência Técnica à Execução da Obra

Esta é a fase da materialização de todo o trabalho desenvolvido até ao momento. A certificação que o Projecto é cumprido é uma obrigação e um dever nosso. Nesta fase, o nosso papel poderá compreender o esclarecimento de dúvidas de interpretação, prestação de informações complementares ao Projecto, auxiliando-o na verificação da qualidade dos materiais e da execução dos trabalhos.

8

Honorários e faseamento dos pagamentos

Honorários e faseamento dos pagamentos

- No que respeita às datas de realização deste projecto, poderemos dar início ao mesmo em data a acordar e após a Vossa aceitação da nossa proposta formalizada através da recepção da mesma devidamente assinada.
- Os nossos honorários são calculados em função da complexidade dos trabalhos a executar, do grau de responsabilidade e qualificação profissional dos técnicos a utilizar e das horas dispendidas no projecto. Para procedermos ao cálculo da estimativa dos nossos honorários relativos à colaboração proposta, foram tidos em consideração os dados e informações fornecidos, assim como a experiência que possuímos de trabalhos em condições semelhantes.
- Caso a localização do Projecto seja fora do concelho do Porto ou concelhos limítrofes, os valores apresentados excluem despesas de deslocação, as quais serão facturadas pelo respectivo valor legal. Sobre o valor dos honorários e das despesas incidirá o IVA à taxa em vigor à data da nota de honorários/factura.
- É nosso entendimento que os nossos honorários serão facturados e que será responsável pelos pagamento dos mesmos. O valor dos honorários e das despesas, bem como as suas fases de pagamento, deverá ser cumprido de acordo com o estipulado neste documento.
- Como compreenderá, Cláudio Vilarinho, Arquitectura e Design, Lda., não poderá prosseguir para a fase seguinte sem o término integral da fase anterior.

Honorários e faseamento dos pagamentos

- Consequentemente, calculamos os honorários dos serviços de Arquitectura e coordenação dos projectos de Arquitectura Paisagista e Especialidades de Engenharia em ?€.
- A estes honorários de Arquitectura há que acrescentar o serviço externo de elaboração do respectivo Caderno de Encargos e Mapa de Medições, orçado em ?€.
- Pela equipa de Arquitectura Paisagista, foi-nos facultado o valor de ?€.
- De igual modo abrangendo as especialidades de Engenharia seguintes (exemplo):
 - Estabilidade e Fundações
 - Redes hidráulicas prediais (abastecimento de água, drenagem de águas residuais e drenagem de águas pluviais)
 - Aquecimento de águas quentes sanitárias, incluindo painéis solares
 - Rede de gás
 - Verificação do comportamento térmico (RCCTE)
 - Climatização e ventilação
 - Verificação do comportamento acústico
 - Segurança contra incêndios
 - Resíduos sólidos urbanos
 - Electricidade e telecomunicações
 - Plano de Segurança e Saúde
 - Plano de Resíduos de Construção e Demoliçãoa equipa de Engenharia calcula os seus honorários em ?€.
- Estes honorários poderão sofrer ajustamentos de majoração ou minoração após a visita ao terreno de intervenção, a qual ainda não nos foi possível efectuar, pelo qual deverão ser entendidos como honorários de referência.

Honorários e faseamento dos pagamentos

- Propomos o faseamento dos honorários da seguinte forma

P1: Assinatura do contrato	10%	?€
P2: Entrega entidades licenciadoras do Programa Base (se necessário)	10% (ou 0%)	?€
P3: Aprovação da Vossa parte do Estudo Prévio	15% (ou 25%)	?€
P4: Aprovação das entidades licenciadoras do Projecto	25%	?€
P5: Aprovação da Vossa parte do Projecto de Execução	30%	?€
P6: Início dos trabalhos em Obra	10%	?€
Total	100%	?€ + IVA

9

Direitos de autor, divulgação e confidencialidade

Direitos de autor, divulgação e confidencialidade

- Internamente a Cláudio Vilarinho, Arquitectura e Design, Lda. rege-se por regras técnicas e deontológicas de confidencialidade bastante rígidas. Assim, em todos os aspectos da nossa colaboração a Cláudio Vilarinho, Arquitectura e Design, Lda. e os seus colaboradores mantêm estrita confidencialidade de informação obtida no desempenho das suas funções. A Cláudio Vilarinho, Arquitectura e Design, Lda. e os seus colaboradores não divulgarão a informação de carácter confidencial obtida no decurso dos trabalhos.
- No entanto como deve pressupor, os projectos de arquitectura estão protegidos por direitos de autor nos termos do artigo 1º, nº1, artigo 2º, nº1, alíneas g) e l) e artigo 12º, do Código do Direito de Autor.
- Sendo assim, entre outros, um dos direitos que Cláudio Vilarinho, Arquitectura e Design, Lda. possui, é o da divulgação (a qualquer momento) do Projecto, claro está sem prejuízo da Vossa privacidade; contudo caso prefira, reservamos-lhe o direito de confidencialidade momentânea, isto é, poderá ficar contratualizado que só após o licenciamento ou só após a inauguração é que poderemos divulgar o Projecto.

Cláudio Vilarinho - Arquitectura e Design, Lda.

Nome do projecto

O Vosso Projecto é o Nosso Projecto. Obrigado.

Cláudio Vilarinho – Arquitectura e Design, Lda.

Largo Eng. António Almeida, 70, s 373 . CP 4100-065 Porto, Portugal . Tel./Fax +351 220931811 Tlm. +351 968120054 . E-mail: cv@claudiovilarinho.com . URL www.claudiovilarinho.com